

Zone industrielle de Hoff



PRINCIPALES ENTREPRISES DU SECTEUR

RAISON SOCIALE	LOCALITE	ACTIVITE	EFFECTIF
FERCO	Réding	Fermetures de bâtiments	+ 1 000
MEPHISTO	Sarrebourg	Chaussures	400
STEELCASE SA	Sarrebourg	Fabrication de mobilier de bureau	400
ALCAN PACKAGING	Sarrebourg	Impression sur aluminium	360
FM LOGISTIC	Phalsbourg	Transport logistique	250
HCL MAITRE PIERRE	Sarrebourg	Tartes flambées	120
KEOLIS TROIS FRONTIERES	Sarrebourg	Transport collectif de personnes	100
SANICHAUF	Sarrebourg	Montage-chauffage	85
RAFFEL	Sarrebourg	Fabrication de machines et équipements	75
PIERRE SOBOGAL	Sarrebourg	Commerce de gros et intermédiaire du commerce	50
BW INDUSTRIE	Sarrebourg	Travail des métaux	45
ENTREPRISES REICHART	Sarrebourg	Construction	40
CHABOT SA	Sarrebourg	Travail des métaux	40
ETS SASSO	Sarrebourg	Construction	31
MOSELLE PHOTOGRAVURE	Sarrebourg	Cylindres d'impression	25
APELOR	Sarrebourg	Habillage cuir automobile	25
ABATTOIRS DE SARREBOURG	Sarrebourg	Abattoirs	20
NICOLAIT	Sarrebourg	Transformation de lait	20
ETS PAUL KIHM	Sarrebourg	Commerce de gros et intermédiaire du commerce	15
SA RENE HELLUY	Sarrebourg	Menuiserie	15

DONNEES TECHNIQUES

Situation

A 60 km de Strasbourg, 80 km de Nancy et à 100 km de Metz.

Superficie

Surface totale	72 ha
Surface disponible	3,6 ha
Extension possible	1,4 ha

Prix

Prix de vente au 01/01/10 4,58 € HT / m²
(458 € HT / are)

Taxe sur le foncier bâti 12,03 %

Relief

Terrain plat.

Environnement

Naturel de prairies. La zone est située au nord de l'agglomération de Sarrebourg, elle est limitée à l'est par la rivière Bièvre.

Consistance du sol

Sol argileux.

LIAISONS

Routières

L'autoroute A4 qui se trouve à 15 km (Phalsbourg), est accessible par un axe routier à 2x2 voies : la RN4. Desserte par le réseau de transport urbain iSibus.

Distances (en km)

Metz	100	Francfort	270
Strasbourg	65	Bruxelles	360
Sarrebruck	90	Paris	370
Karlsruhe	145	Lyon	500
Luxembourg	150		

Ferroviaires

Gares de Sarrebourg et Réding, trafic voyageurs et marchandises.

Liaisons : Metz (50 mn), Nancy et Strasbourg, Paris, Ostende. TGV Paris Est à Strasbourg depuis juin 2007.

Aériennes

Aéroport international de Strasbourg-Entzheim : 70 km (liaisons avec les grandes villes françaises et européennes).

Aéroport de Sarrebruck-Ensheim : 100 km (liaisons avec les grandes villes allemandes).

Aéroport régional Metz-Nancy-Lorraine : 110 km (liaisons avec les principales villes françaises).

Aéroport Lowcost Francfort-Hahn à 190 km (liaisons européennes + fret international).

Aérodrome de Sarrebourg Buhl (aviation d'affaires) : 2 km.

Fluviales

Accès au canal de la Marne au Rhin par le port de Héming à 5 km (barges de 300 T).

VIABILITES ET RESEAUX

Voirie

Accès depuis la RD 43 et la RD 43C. Desserte de la zone par une chaussée de 7 m de large.

Voie ferrée

Les terrains disponibles sont raccordables au réseau SNCF.

Alimentation en électricité

20 KV sans limitation de puissance sur toute la zone. Possibilité de raccordement en 220/380 V

Alimentation en gaz

Un branchement au réseau de distribution est possible : pression 4 bar.

Alimentation en eau

Distribution assurée par la Ville de Sarrebourg de 3 000 m³/jour en moyenne annuelle. Possibilité de forage pour eaux industrielles.

Assainissement

Réseau séparatif. La station d'épuration admet les eaux usées habituelles. Traitement des eaux et effluents industriels avant rejet.

Télécommunications

Réseau sans limitation de lignes. Embranchement possible sur le Réseau Haut Débit Mosellan (RHD 57).

NIVEAU D'EQUIPEMENT ET DE SERVICE

Services

Sarrebourg dispose d'un niveau d'équipement complet. On y trouve tous types de commerces et de services aux entreprises : de la grande surface à l'artisan, de la sous-préfecture à la CCI, du cabinet comptable à la société de traitement des déchets.

Loisirs

Les équipements de loisirs sont variés et nombreux : cinéma, bibliothèque, centre aquatique, base VTT, mini-golf, golf 18 trous, cours de tennis couverts, salle de spectacles, centre socio-culturel,...

Saisons culturelles et sportives très denses, ponctuées de nombreuses manifestations de portée extra-régionale voir internationale.

Tourisme et hébergement

Musée du Pays de Sarrebourg. Plan incliné de St Louis Arzviller. Rocher de Dabo. Nombreuses bases nautiques (étangs du Stock, Mittersheim,...). Tourisme fluvial.

Proximité des Vosges. Monuments historiques et musées, vitrail et tapisserie de Chagall.

Chasse, pêche à la truite, randonnées, ski de fond.

Hameau de gîtes de Sarrebourg.

Formation

Formation complète de la maternelle au lycée filière générale. Présence de filières techniques spécifiques dans l'industrie, le bâtiment. Présence de BTS, d'une école d'infirmière...

Pour l'enseignement supérieur, Sarrebourg bénéficie de la proximité des universités et écoles d'ingénieurs de Strasbourg, Nancy et Metz.



ZONE INDUSTRIELLE DE HOFF

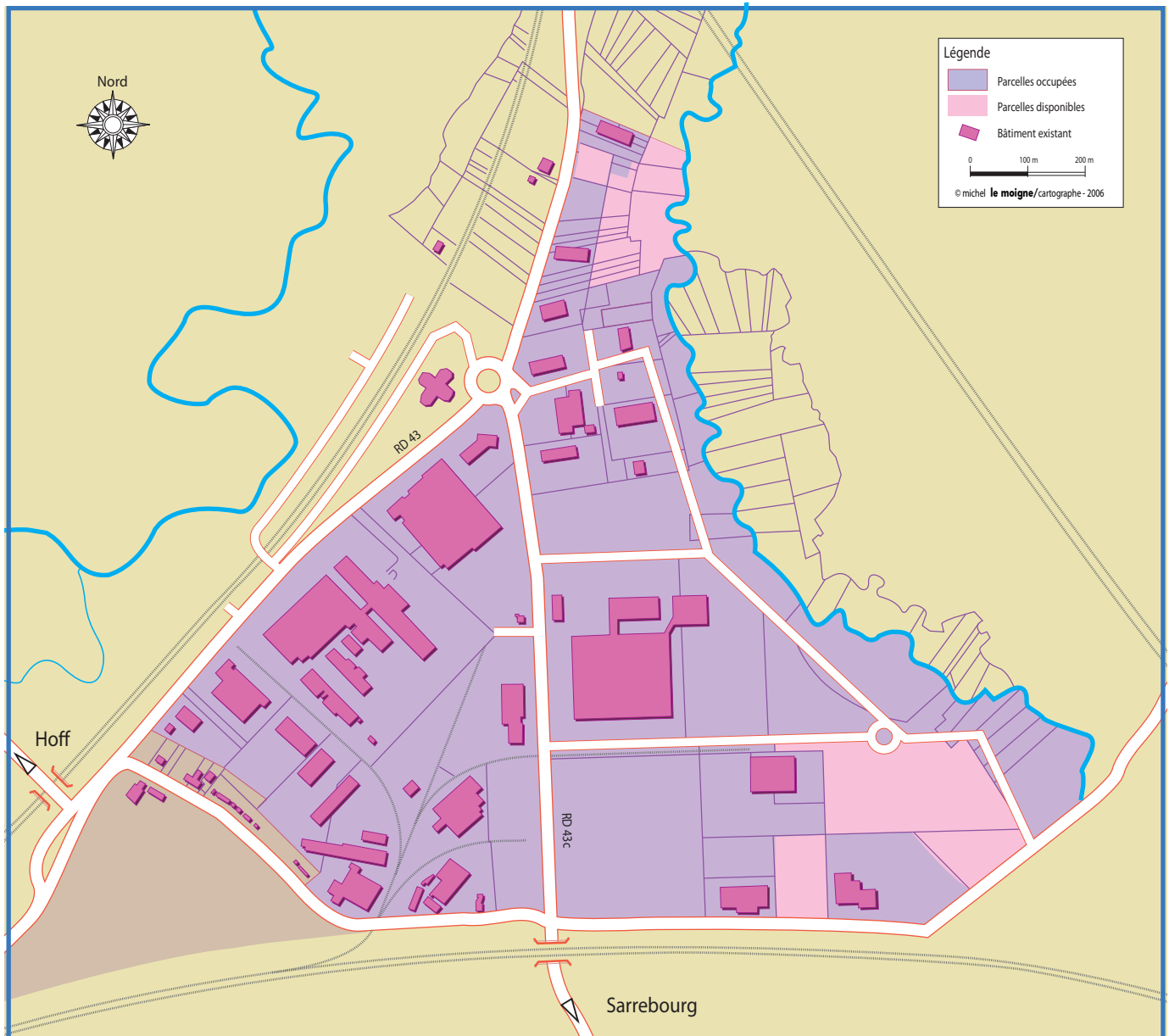
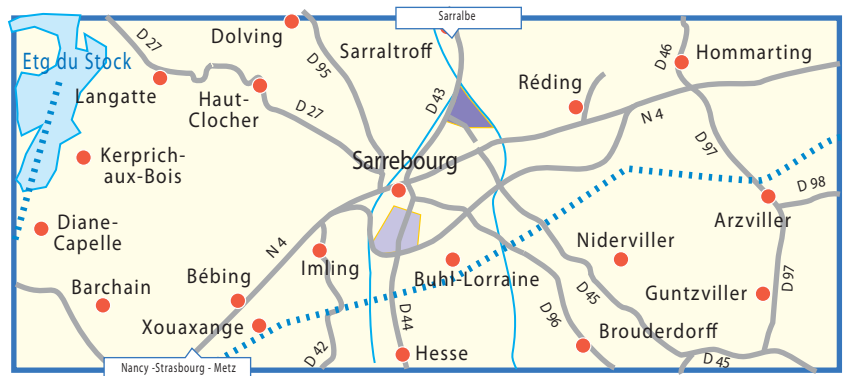
SARREBOURG

Maître d'ouvrage : Ville de Sarrebourg

A 60 km de Strasbourg, 80 km de Nancy et à 100 km de Metz

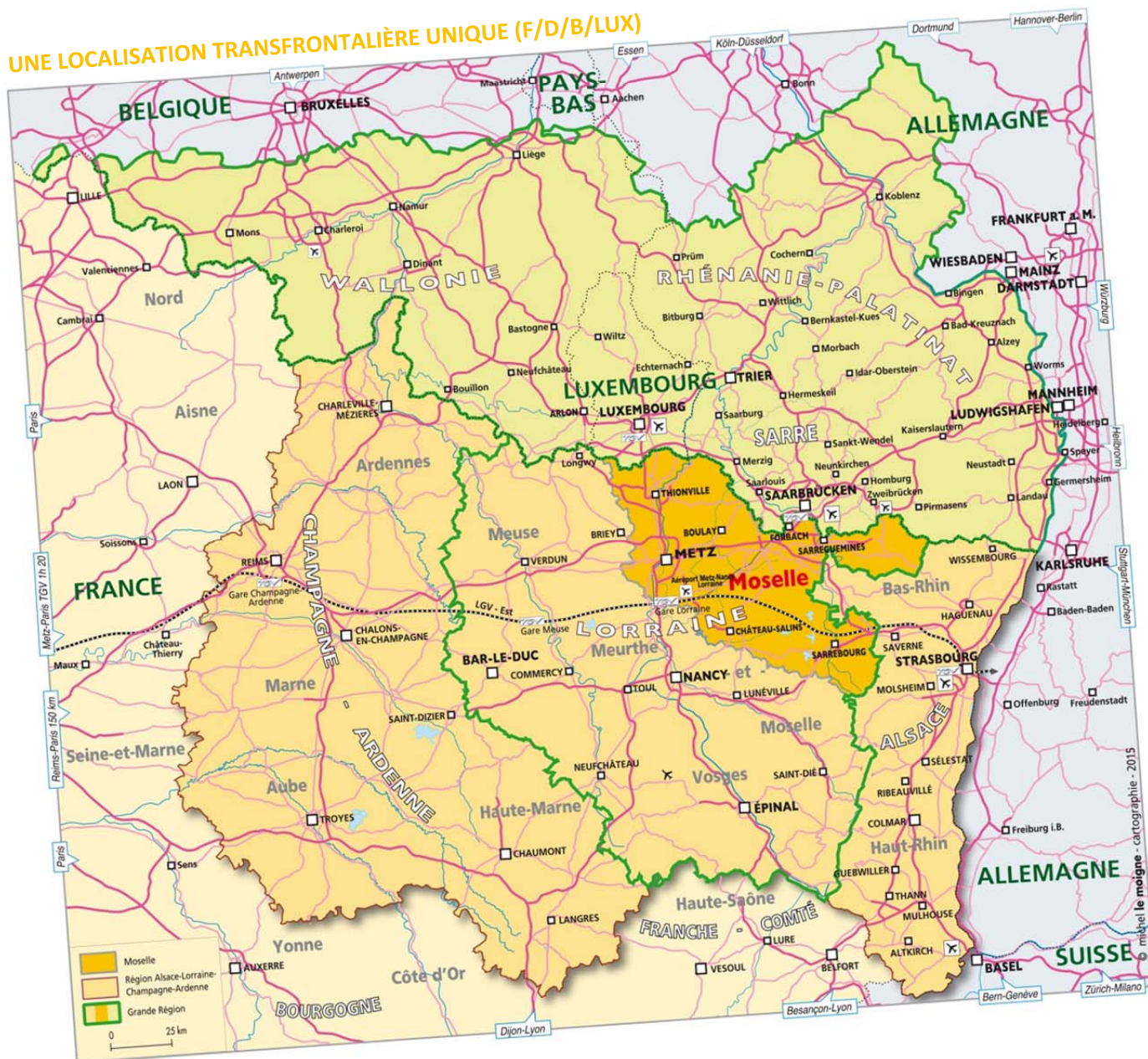
SUPERFICIE

totale	72 ha
disponible	3,6 ha
extension possible	1,4 ha



LA MOSELLE AU CŒUR DE L'ENSEMBLE GRAND-EST FRANÇAIS / GRANDE RÉGION EUROPÉENNE

UNE LOCALISATION TRANSFRONTALIÈRE UNIQUE (F/D/B/LUX)



Ce document est édité par Moselle Développement



MOSELLE DEVELOPPEMENT
 Hôtel du Département • B.P. 40567 • 57010 METZ CEDEX 1
 Tél. : +33 (0)3-87-30-82-31 • Fax : +33 (0) 3-87-30-55-21

www.moselle-developpement.com • contact@moselle-developpement.com