

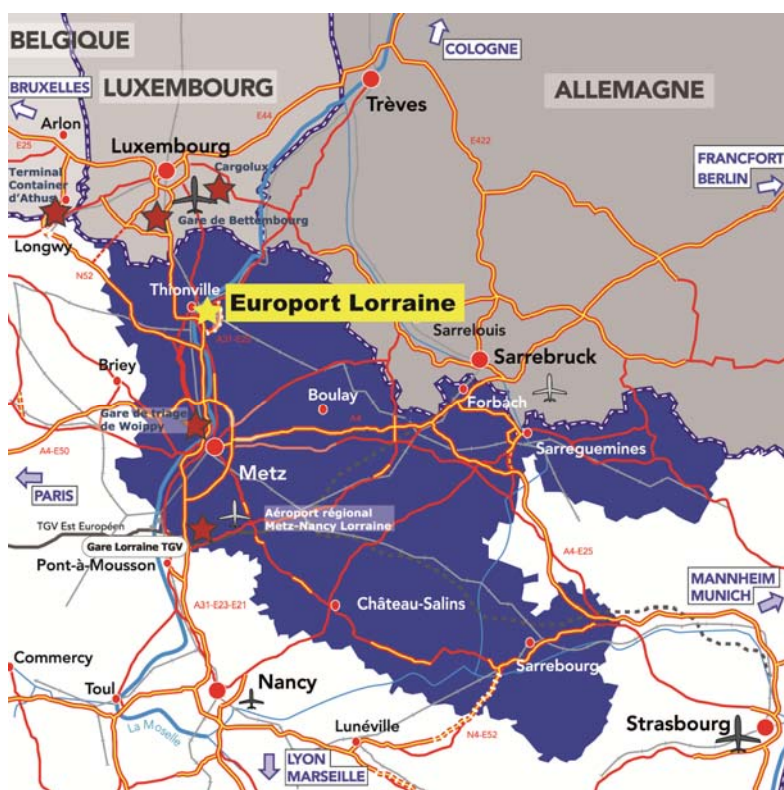
Europort Lorraine

THONVILLE – ILLANGE - UCKANGE

Plateforme logistique et industrielle trimodale

200 ha disponibles dont 85 ha pour la plateforme portuaire logistique et industrielle,

- Accès direct aux autoroutes nord-sud (A31) et est-ouest (A4)
- Dans un environnement transfrontalier, à l'épicentre d'un marché de 200 millions de consommateurs dans un rayon de 600 km.



CONTEXTE

- Stratégie de développement hinterland des ports du littoral de la Mer du Nord
- Recherche par le port d'Anvers d'une base arrière sur la Moselle
- Inexistence de plateforme à conteneurs en Lorraine
- Développement du transport par conteneurs en substitution des transports classiques et disparition des lignes maritimes classiques au profit des lignes conteneurs.

LE PROJET

Développement d'un projet comparable à celui de **Trilogiport** à Liège comportant :

- Une aire de manutention et de stockage des conteneurs
- Des halles pour l'assemblage des pièces reçues par conteneurs, l'emballage et/ou l'empotage des pièces expédiées
- Des ateliers de production et de transformation créateurs d'activités et générateur d'emplois en nombre, directs et indirects.

UN ENVIRONNEMENT OPTIMAL

- Une réserve foncière : 85 hectares environ, disponibles sans délai, propriété de ARCELOR MITTAL ESTATE France
- Un environnement très favorable : complémentarité avec les installations portuaires publiques et privées existantes par lesquelles transitent déjà 50 % des tonnages transportés en Moselle

LES ATOUTS DU SITE DE THIONVILLE-ILLANGE

- Zone située en aval de Thionville sur la rive gauche de la Moselle canalisée, offrant un tirant d'eau de 3m et un tirant d'air de 6,10m (sous le pont SNCF de Thionville) garanti 300 jours par an.
- Un quai existant de 280m de long et une darse permettant un démarrage rapide de la plateforme
- Un quai de 400 m (SOPCILLANGE) non utilisé et disponible dans le port privé pour le démarrage quasi immédiat de la manutention de conteneurs
- Des accès routiers existants et une liaison routière directe projetée en partenariat avec le Conseil Général de la Moselle
- Un nouvel accès ferroviaire renforçant l'existant, et qui sera interconnecté aux réseaux actuels des ports privé et public.

LIAISONS ACTUELLES

Routières

Localisation à proximité d'un carrefour autoroutier : liaisons directes aux autoroutes nord-sud (A31) et est-ouest (A4).

Distances (en km)

Metz	30	Francfort	260
Luxembourg	30	Bruxelles	250
Sarrebruck	90	Paris	340
Strasbourg	190	Lyon	510
Karlsruhe	220		

Ferroviaire

Embranchement ferroviaire à 12 kms.

Gare de Thionville à 5 km pour le trafic grandes lignes (Calais-Bâle, Paris-Strasbourg, Amsterdam-Bruxelles-Milan). Liaisons avec Luxembourg, Metz et Nancy par Métrolor (desserte cadencée).

TGV Paris Est à Thionville vers Paris.

Aériennes

- Aéroport régional Metz-Nancy-Lorraine à 45 km (liaisons avec les principales villes françaises).
- Aéroport de Sarrebruck-Ensheim à 100 km (liaisons avec les grandes villes allemandes).
- Aéroports internationaux de Luxembourg-Findel à 30 km (liaisons avec les métropoles européennes. CARGOLUX assure de nombreuses liaisons intercontinentales de fret) et de Bruxelles à 250 km.
- Aéroport Lowcost Francfort-Hahn à 150 km (liaisons européennes + fret international).
- L'aérodrome de Yutz, aux portes de la zone, accueille un trafic d'aviation de tourisme et d'affaires.

INSTALLATIONS PORTUAIRES EXISTANTES

- Parc de grues, levage jusqu'à 35 tonnes, aires de manutention
- Halle de stockage et de transbordement à couvert avec pont roulant
- Broyeur à ferrailles pour l'industrie sidérurgique
- Silos à Céréales d'une capacité de 45 000 tonnes
- Centrale de fabrication de bétons prêts à l'emploi.

FORMATION

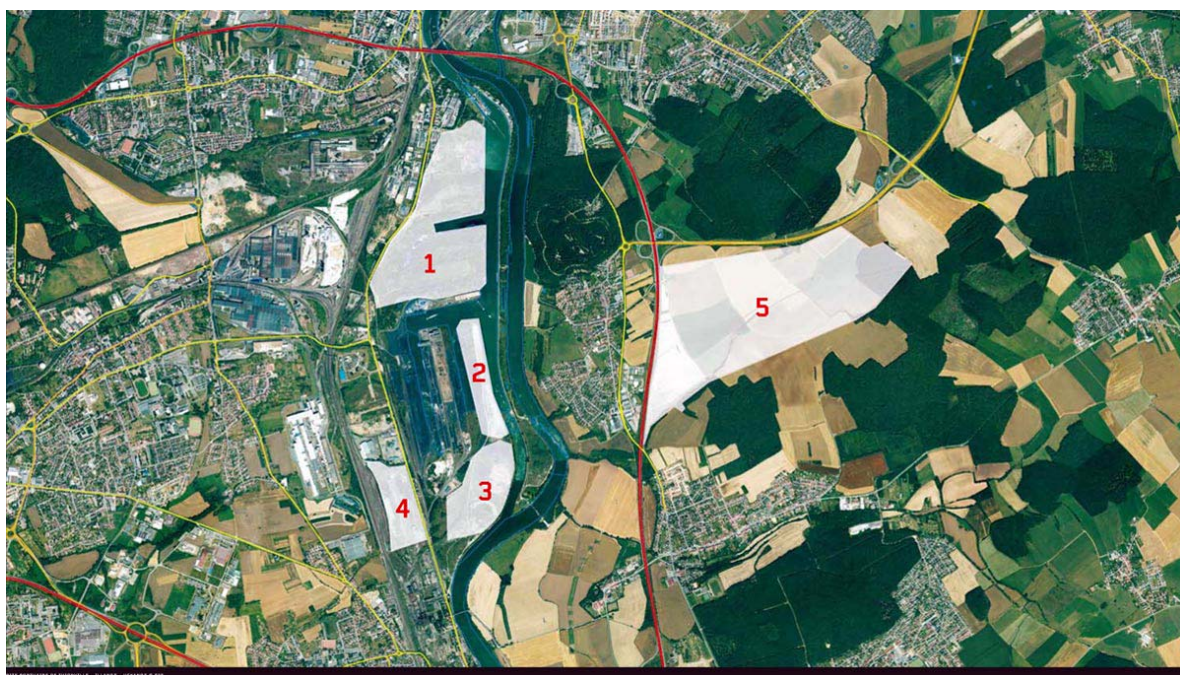
Thionville possède un outil de formation complet. Les formations en mécanique et automatismes sont reconnues.

Implantation du 1er Institut de soudure de France avec 2 écoles dont une d'application de l'ENSAM, présence d'un centre AFPA, de trois départements d'IUT (biologie appliquée à l'environnement, maintenance industrielle et commerce international) à Thionville-Yutz-Cormontaigne.

Formation technique en alternance par le CEFASIM.

PRINCIPALES ENTREPRISES DU SECTEUR

RAISON SOCIALE	LOCALITE	ACTIVITE	EFFECTIF
SOLLAC	Florange	Sidérurgie : produits plats	3 000
EDF-CNPE	Cattenom	Electricité nucléaire	1 100
THYSSENKRUPP PRESTA FRANCE	Florange	Colonnes de direction automobiles	900
ZF LEMFORDER	Florange	Pièces de sécurité automobile	230

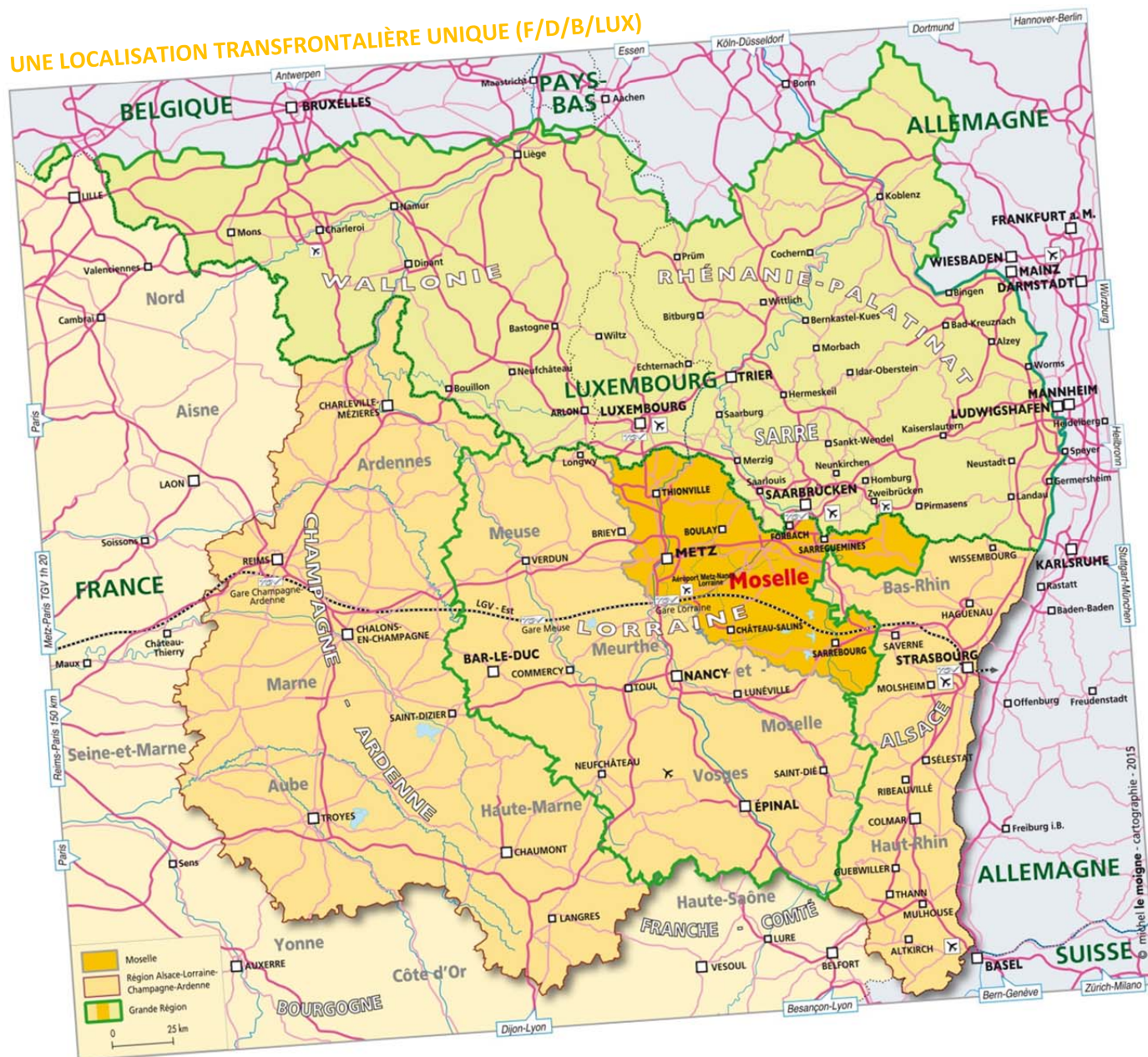


Près de 200 hectares disponibles :

- 1** – ZONE DU GASSION : plateforme logistique et industrielle portuaire : 85 ha
- 2** – QUAI SOPCILLANGE : 25 ha
- 3** – ZONE DU CRASSIER D'UCKANGE, secteur logistique et industriel : 50 ha
- 4** – PARC A FONTE, cour rail-route : 27 ha
- 5** – IMPLANTATION DU PROJET TERRALORRAINE : 100 ha

LA MOSELLE AU CŒUR DE L'ENSEMBLE GRAND-EST FRANÇAIS / GRANDE RÉGION EUROPÉENNE

UNE LOCALISATION TRANSFRONTALIÈRE UNIQUE (F/D/B/LUX)



Ce document est édité par Moselle Développement



MOSELLE DEVELOPPEMENT
Hôtel du Département • B.P. 40567 • 57010 METZ CEDEX 1
Tél. : +33 (0)3-87-30-82-31 • Fax : +33 (0) 3-87-30-55-21

www.moselle-developpement.com • contact@moselle-developpement.com