

Zone des Brequettes



PRINCIPALES ENTREPRISES DU SECTEUR

RAISON SOCIALE	LOCALITE	ACTIVITE	EFFECTIF
FASO	Gandrang	Chauffage, sanitaire, climatisation et électricité	25
MENUISERIE DE L'EST	Gandrang	Menuiserie bois, alu et PVC	15
ZINSNER	Gandrang	Serrurerie	15
HENRY	Gandrang	Taillage d'engrenages	10
CARTOMANIA	Gandrang	Import-export produits exotiques	10
ORLANDO	Gandrang	Vitrerie	10
BOE	Gandrang	Transport routier	5
PROTOITURE	Gandrang	Couverture zinguerie	5
SEMI	Gandrang	Mécanique industrielle	5
BEHEM	Gandrang	Traitement et recyclage de métaux	5
PREVIDI	Gandrang	Commerce alimentaire produits italiens	5
GOBESSI	Gandrang	Carrelage	5
KENNEL	Gandrang	Couverture – zinguerie	5

DONNEES TECHNIQUES

Situation

A 20 km de Metz et 12 km de Thionville, dans la basse vallée de l'Orne, à 3 km du confluent de cette dernière avec la Moselle.

Superficie

Surface totale 30 ha
Surface disponible 10 ha

Prix

Prix de vente au 22/05/2012 14 €HT / m²

Taxe sur le foncier bâti NC %

Relief

Topographie plane.

Environnement

Zone située sur une terrasse intermédiaire. La terrasse supérieure est boisée tandis que 30 mètres en contrebas, la vallée de l'Orne accueille un complexe sidérurgique depuis 1968.

Consistance du sol

Sous-sol argileux avec dépôts alluvionnaires. Aucune contrainte technique.

LIAISONS

Routières

Zone située en bordure de la RD54 ; liaison avec la RN 57 (sillon mosellan) par une voie rapide de 3 km.

Echangeur autoroutier à 5 km. La zone est à une quinzaine de kilomètres du nœud autoroutier d'Hauconcourt (A4-E50 : Paris-Strasbourg-Sarrebruck et la RFA ; A31-E25 : Luxembourg- Metz-Nancy-Lyon). L'autoroute A30 vers Bruxelles passe à 5 km au nord.

Distances (en km)

Metz	20	Bruxelles	280
Luxembourg	50	Francfort	290
Sarrebruck	80	Paris	340
Strasbourg	180	Lyon	470
Karlsruhe	260		

Ferroviaires

Gare de Hagondange (7 km) ; "desserte cadencée" avec Thionville, Luxembourg, Metz.

TGV Paris Est à Metz et Thionville en juin 2007.

Aériennes

Aéroport régional Metz-Nancy-Lorraine à 40 km (liaisons avec les grandes villes françaises).

Aéroports internationaux de Luxembourg-Findel à 45 km (liaisons avec les métropoles européennes. CARGOLUX assure de nombreuses liaisons intercontinentales de fret) et de Bruxelles à 280 km.

Aéroport de Sarrebruck-Ensheim à 100 km (liaisons avec les grandes métropoles allemandes).

VIABILITES ET RESEAUX

Voirie

Accès à la RN57 et voirie interne (largeur 7 m).

Alimentation en électricité

Réseau en sous-sol (20 KV et 380/220 V).

Alimentation en gaz

Pression 4 bar.

Alimentation en eau

Potable : zone raccordée au réseau syndical.

Assainissement

De type séparatif.

Télécommunications

Site raccordé au réseau national téléphone et télex. Embranchement possible sur le Réseau Haut Débit (RHD 57).

EQUIPEMENTS SOCIOCULTURELS ET DE LOISIRS

Gandrange dispose des commerces et équipements de proximité. Hagondange, Thionville et Metz, situés à moins d'une demi-heure en voiture, disposent d'équipements commerciaux complets.

Loisirs

Cours de tennis, terrains de sports, gymnase et salles diverses servent de support aux activités associatives, culturelles et sportives (bibliothèque, MJC, salle de musique).

Gandrange se trouve à moins de 10 km du complexe d'Amnéville-les-Thermes (station thermale, centre de remise en forme Thermapolis, piste de ski indoor, casino, piscine, patinoire, zoo, tennis, aquarium géant, salle de spectacles le "Galaxie" de 12 000 places, hôtels, restaurants...).

Formation

Collèges et lycées classiques, modernes ou techniques situés dans l'environnement immédiat (Vitry-sur-Orne, Rombas, Moyeuve-Grande, Fameck). Enseignement supérieur, universités et grandes écoles d'ingénieurs, à Metz (20 km) et Nancy (80 km).



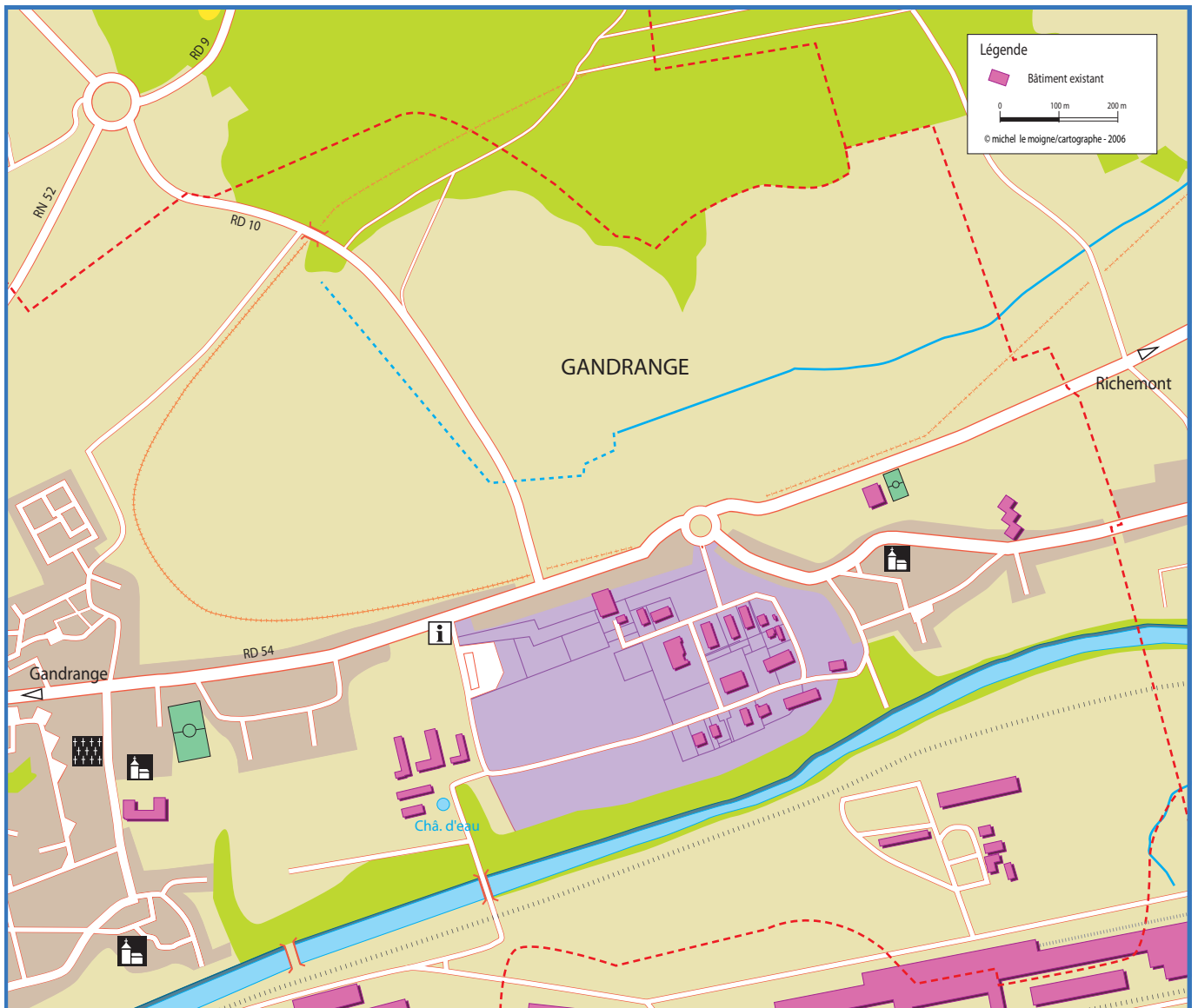
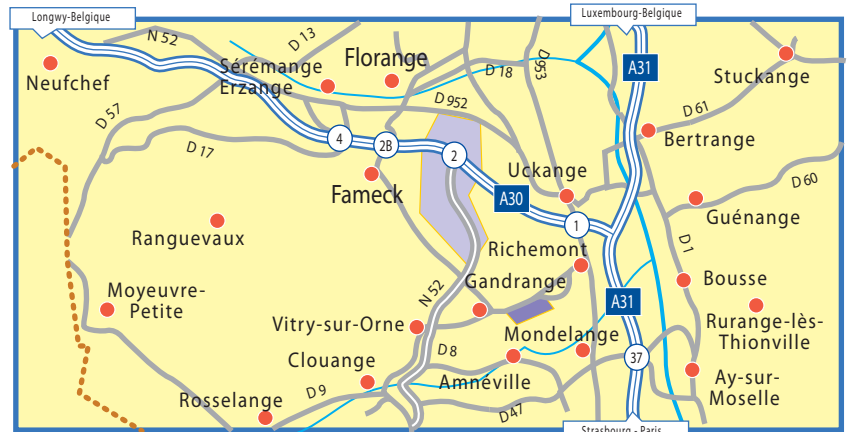
ZONE DES BREQUETTES

GANDRANGE

A 20 km de Metz et 12 km de Thionville,
dans la basse vallée de l'Orne, à 3 km
du confluent de cette dernière avec la
Moselle.

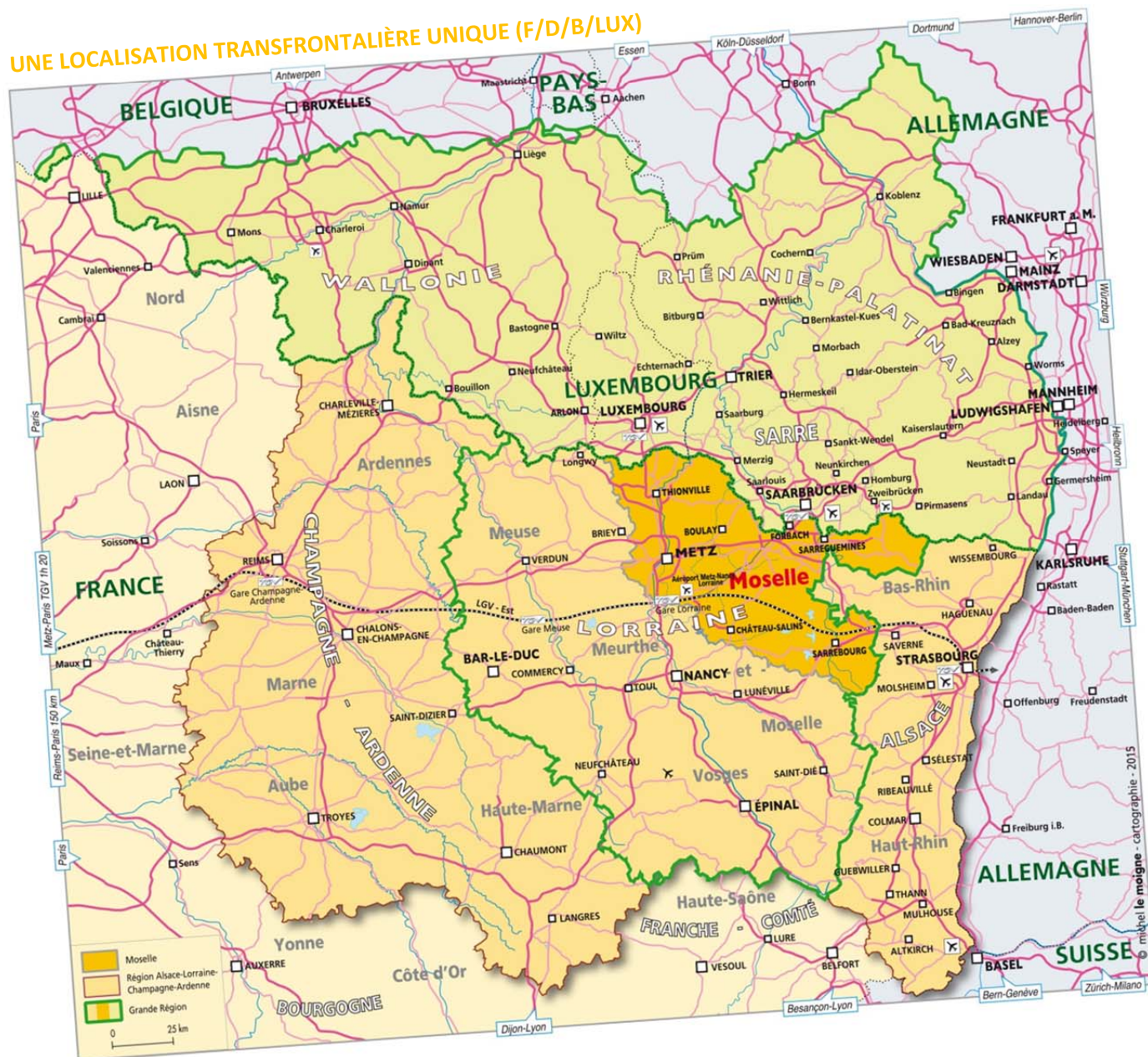
SUPERFICIE

totale	30 ha
disponible	10 ha



LA MOSELLE AU CŒUR DE L'ENSEMBLE GRAND-EST FRANÇAIS / GRANDE RÉGION EUROPÉENNE

UNE LOCALISATION TRANSFRONTALIÈRE UNIQUE (F/D/B/LUX)



Ce document est édité par Moselle Développement



MOSELLE DEVELOPPEMENT
Hôtel du Département • B.P. 40567 • 57010 METZ CEDEX 1
Tél. : +33 (0)3-87-30-82-31 • Fax : +33 (0) 3-87-30-55-21

www.moselle-developpement.com • contact@moselle-developpement.com