

Actypôle



PRINCIPALES ENTREPRISES DU SECTEUR

RAISON SOCIALE	LOCALITE	ACTIVITE	EFFECTIF
GROUPE D'HUART	Yutz-Kuntzig	Négoce de produits sidérurgiques	510
ROLANFER	Yutz-Kuntzig	Constructions ferroviaires	63
VEOLIA FRANCE	Yutz-Kuntzig	Environnement	50
JEAN GUILLE SA	Yutz-Kuntzig	Négoce de produits sidérurgiques, oxycoupage	25
ARCANE	Yutz-Kuntzig	Soutènement en acier	10

DONNEES TECHNIQUES

Situation

Sur le ban des communes de Yutz et de Kuntzig, à 3 km au Nord-Est de Thionville, à 30 km de Luxembourg et 20 km de la frontière allemande.

Superficie

Superficie totale	50 ha
Superficie disponible (implant. PMI)	3,5 ha
Réserve extension	25 ha

Prix de vente NC € HT / m²

Taxe sur le foncier bâti NC %

Relief

Plat.

Environnement

Zone d'activités à caractère industriel, à l'écart de l'agglomération urbaine ; environnement naturel de prés et de bois.

Consistance du sol

Remblais vieux de 30 ans, compactés.
Crasse noire fine et alluvions argileuses.
Nappe phréatique à 7,5 m.
Taux de travail : 1 bar/cm².

LIAISONS

Routières

Accès direct à la RN153 reliant Thionville à l'Allemagne et au Luxembourg. Contournement Sud-Est de Yutz, à partir de l'autoroute A31-E25 (Luxembourg-Metz-Nancy-Lyon) avec échangeur créant un accès direct à la zone.

Distances (en km)

Metz	30	Bruxelles	250
Luxembourg	30	Francfort	260
Sarrebruck	90	Paris	340
Strasbourg	190	Lyon	510
Karlsruhe	220		

Ferroviaires

Gare de Thionville à 5 km pour le trafic grandes lignes (Calais-Bâle, Paris-Strasbourg, Amsterdam-Bruxelles-Milan). Liaisons avec Luxembourg, Metz et Nancy par Métrolor (desserte cadencée).
TGV Paris Est à Thionville vers Paris (6 A/R quotidiens).

Aériennes

Aéroport régional Metz-Nancy-Lorraine à 45 km (liaisons avec les principales villes françaises).
Aéroport de Sarrebruck-Ensheim à 100 km (liaisons avec les grandes villes allemandes).
Aéroports internationaux de Luxembourg-Findel à 30 km (liaisons avec les métropoles européennes. CARGOLUX assure de nombreuses liaisons intercontinentales de fret) et de Bruxelles à 250 km.
Aéroport Lowcost Francfort-Hahn à 150 km (liaisons européennes + fret international).

Fluviales

Depuis le port de Thionville-Illange à 10 km, accès au Rhin à Anvers, à Rotterdam, par automoteurs rhénans de 2 400 T. Les écluses permettent d'accueillir 2 barges de 1 500 T avec leur pousseur ou de grosses péniches automotrices de 10,5 m de large et de 110 m de long avec enfoncement de 3,00 m.

VIABILITES ET RESEAU

Voirie

Accès par la RN153. Zone desservie par des voies secondaires en place : largeur 7 m autorisant l'accès des poids lourds de gros gabarit.

Voie ferrée

Zone branchée fer. Possibilité de raccordement individuel immédiat.

Alimentation en électricité

Zone alimentée en 20 KV. Possibilité d'alimentation importante en réseau souterrain de plusieurs mégawatts. Excellente qualité de desserte tant en haute tension qu'en basse tension.

Alimentation en gaz

Réseau gaz naturel. Pression de service : 4 bar/cm². Réseau 16 bar à proximité.

Alimentation en eau

Eau potable : canalisations de diamètre 90, 110 et 160 mm. Pression : 5 à 7 bar. Débit : 60 m³/heure.

Assainissement

Réseau unitaire existant : diamètres 500 et 600 mm ; les eaux et effluents industriels doivent être traités avant rejet.

Télécommunications

Site raccordé au réseau national en souterrain et au Réseau Haut Débit Mosellan (RDH 57) permettant les embranchements en fibre optique.

EQUIPEMENTS SOCIOCULTURELS ET DE LOISIRS

Loisirs

Base de voile et de bateaux à moteur sur la Moselle canalisée à Rettel, à Sierck-les-Bains et à Basse-Ham.
Thionville et Metz offrent de nombreux spectacles, manifestations et festivals toute l'année : théâtre à Thionville avec le "Théâtre Populaire de Lorraine" et l'Arsenal à Metz.
Parc "Walygator" à 20 km, centre de loisirs d'Amnéville-les-Thermes à 15 km : centre thermal, centre de remise en forme, casino, piste de ski indoor, nombreux équipements de loisirs et 1 salle de spectacles, le "Galaxie" de 12 000 places.
Tourisme : pays de Sierck-les-Bains et cité médiévale de Rodemack. Golf 18 trous de Preisch à 20 km. Château médiéval à Manderen à 20 km (lieu d'expositions et de manifestations culturelles).

Formation

Thionville possède un outil de formation complet allant des classes maternelles aux classes préparatoires aux grandes écoles. Les formations en mécanique et automatismes sont reconnues.
Implantation du 1er Institut de soudure de France avec 2 écoles dont une d'application de l'ENSAM, présence d'un centre AFPA, de trois départements d'IUT (biologie appliquée à l'environnement, maintenance industrielle et commerce international) à Thionville-Yutz-Cormontaigne.
Formation technique en alternance par le CEFASIM.



ACTYPÔLE

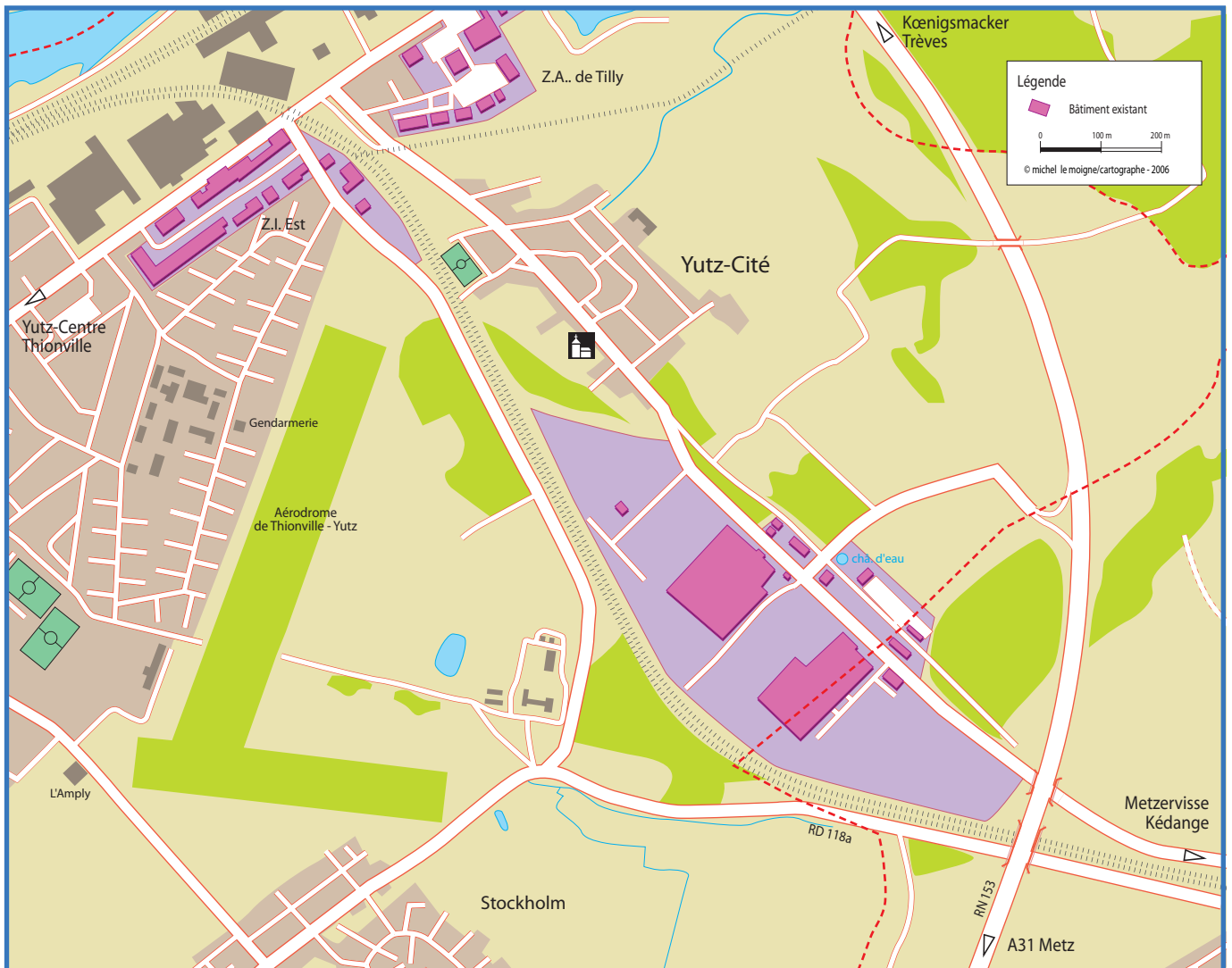
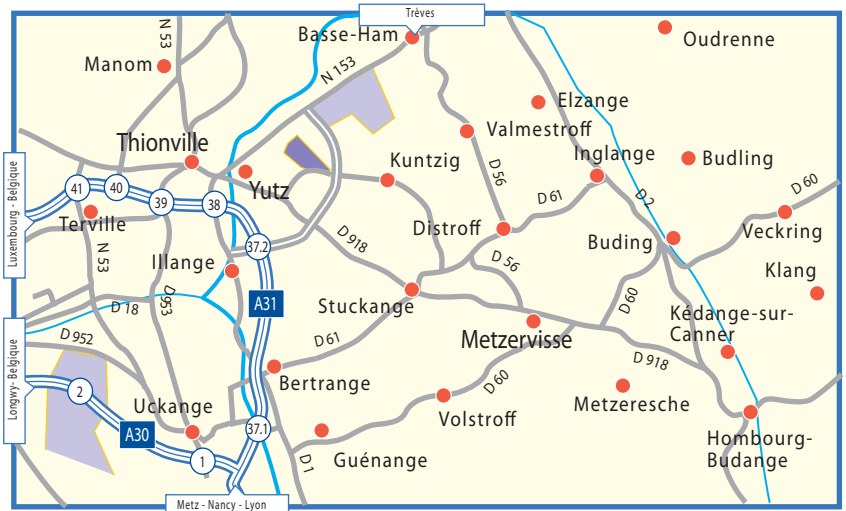
YUTZ - KUNTZIG

Maître d'ouvrage : Communauté d'Agglomération de Thionville - Porte de France

Sur le ban des communes de Yutz et de Kuntzig, à 3 km au Nord-Est de Thionville, à 30 km de Luxembourg et de la frontière allemande.

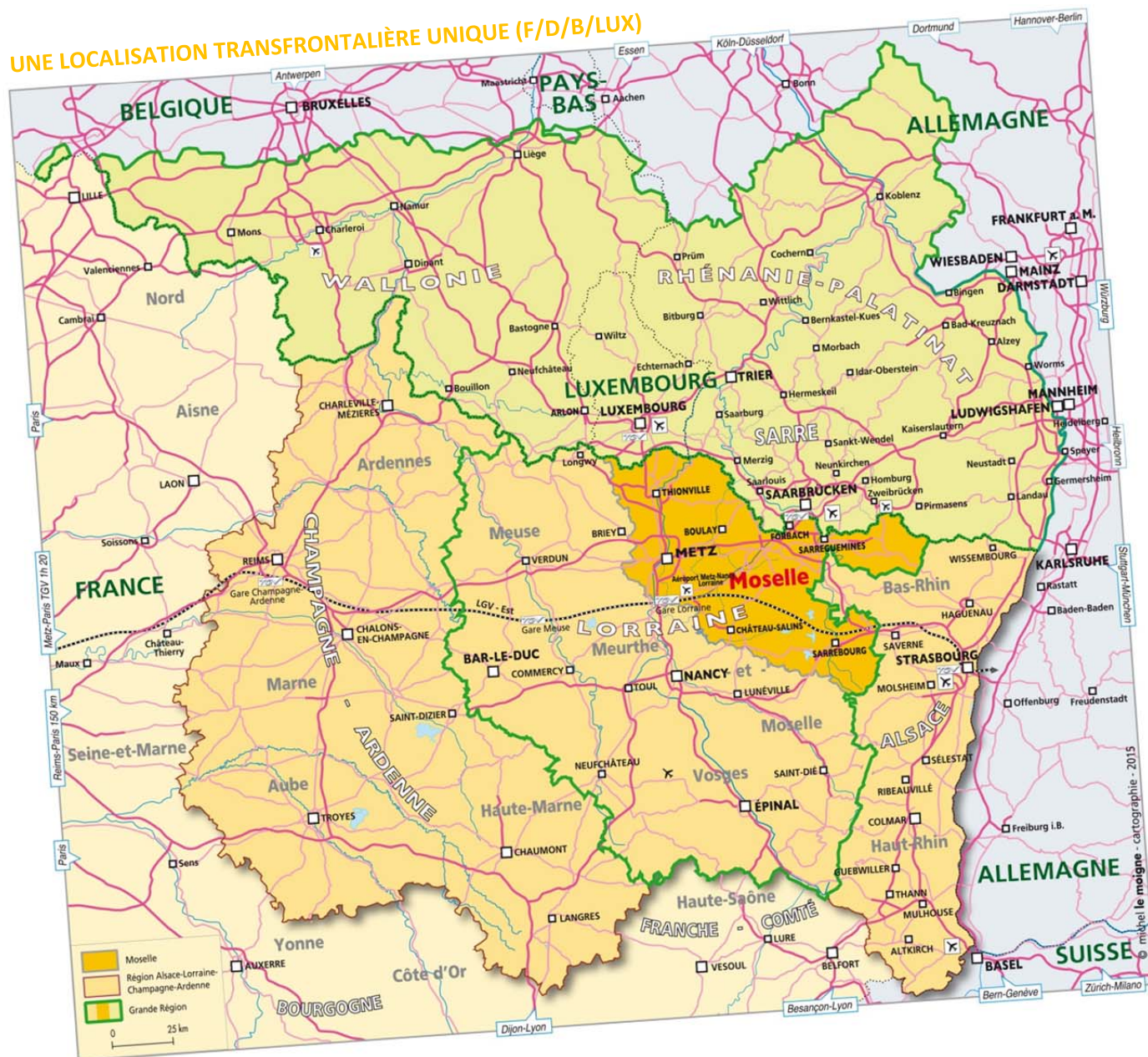
SUPERFICIE

totale	50 ha
disponible (implant. PMI)	3,5 ha
réserve extension	25 ha



LA MOSELLE AU CŒUR DE L'ENSEMBLE GRAND-EST FRANÇAIS / GRANDE RÉGION EUROPÉENNE

UNE LOCALISATION TRANSFRONTALIÈRE UNIQUE (F/D/B/LUX)



Ce document est édité par Moselle Développement



MOSELLE DEVELOPPEMENT
Hôtel du Département • B.P. 40567 • 57010 METZ CEDEX 1
Tél. : +33 (0)3-87-30-82-31 • Fax : +33 (0) 3-87-30-55-21

www.moselle-developpement.com • contact@moselle-developpement.com