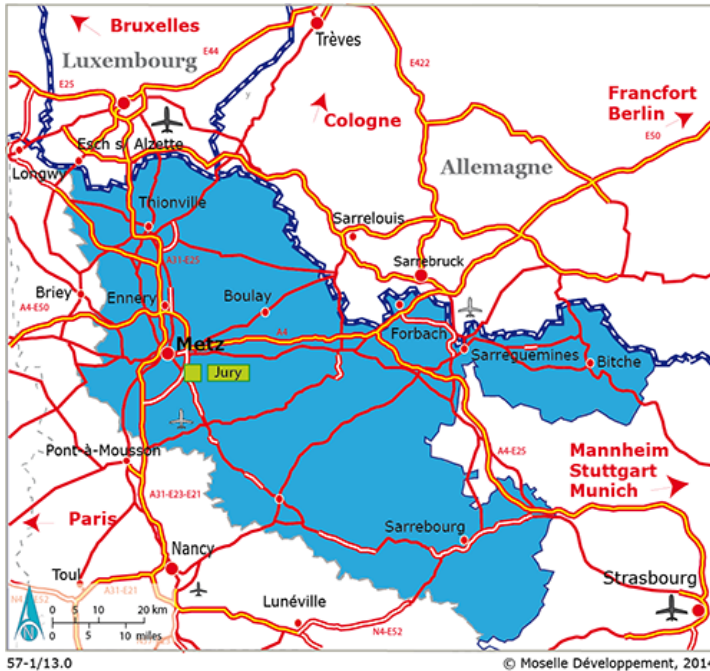


# Jury . ZAC du Breuil

## Local commercial . A LOUER



57-1/13.0

© Moselle Développement, 2014



### Superficie

<b>Ensemble commercial</b>	<b>515 m<sup>2</sup></b>
dont :	
cellule n°1	200 m <sup>2</sup>
cellule n°2	315 m <sup>2</sup>
<b>Terrain</b>	<b>1 580 m<sup>2</sup></b>

### Localisation précise

- ZAC du Breuil (Metz Est)
- 20 km de l'aéroport Metz Nancy Lorraine
- 1 km de l'autoroute A31
- En zone CDAC

### Description

- Cellule n°1 : 200 m<sup>2</sup> bruts, fluides en attentes, porte sectionnelle 3,5 x 3 m, dalle béton traitée, vitrine de 10 m, porte double battants vitrée
- Cellule n°2 : 215 m<sup>2</sup> en rez-de-chaussée et 100 m<sup>2</sup> en mezzanine partiellement aménagés, sanitaires, sol carrelé et dalle béton, porte sectionnelle 3,5 x 3 m, vitrine de 5 m, porte double battants vitrée
- Bâtiment voisin de magasin LIDL, 20 places de stationnement dont une réservée PMR

*Locaux aménageables selon besoins, possibilité de location de l'ensemble*

### Conditions de location

**Loyer annuel 65 EUR HT/HC/m<sup>2</sup>/an**

Provision sur charges	200 EUR
Honoraires Locataire	2 600 EUR
Honoraires Bailleur	1 300 EUR
Description Honoraires	20% HT du loyer annuel HT à la charge du preneur
Dépôt de Garantie	2 167 EUR
Régime fiscal	TVA
Bail commercial	

### Disponibilité

Immédiate