

## Zone industrielle "Europôle"



### PRINCIPALES ENTREPRISES DU SECTEUR

RAISON SOCIALE	LOCALITE	ACTIVITE	EFFECTIF
SMART FRANCE SAS	Europôle	Constructeur automobile	800
MAHLE BEHR FRANCE	Europôle	Équipement automobile / condenseurs pour climatiseurs	550
ALTRANS	Europôle	Transport – Logistique et location de véhicules	303
DIRECT	ZA Hambach	Distribution d'imprimés	250
PLASTAL	Europôle	Fabricant de la carrosserie en thermoplastique de la Smart	215
LA POSTE	PA Woustviller	Plateforme de préparation et de distribution du courrier	163
UNIPOINT SAS	Europôle	Équipement automobile	160
MAGNA SYSTEME CHASSIS	Europôle	Fabricant de la carrosserie de la Smart city coupé	140
CONTINENTAL AUTOMOTIVE TREADING FRANCE SAS	Europôle	Équipementier automobile	120
CHENE DE L'EST	ZA Hambach	Scierie et parqueterie industrielle	100
RENZ	PA Woustviller	Fabrication boîtes aux lettres, panneaux d'affichages, etc	72
THYSSENKRUPP AUTOMOTIVE SYSTEMS FRANCE	Europôle	Montage de pièces automobiles pour la Smart	65
TOUSSAINT SARL	PA Woustviller	Grossiste en produits d'entretien	45
PANOPIA LOGISTIQUE	ZA Hambach	Logistique et transport	44
EUROLOGISTIQUE	Europôle	Logistique	41
C & QD	PA Woustviller	Contrôle et qualité développement	36
MLT-MOSOLF	Europôle	Logistique - Transport	32
CLEMESSY S.Z.	Europôle	Électricité industrielle	30
CRECHE « L'ATELIER DES LUTINS »	Europôle	Crèche	20
DELTATECH	ZA Hambach	Découpe tôlerie cages métal	20
DYNACOM ENSEIGNES	ZA Hambach	Enseignes signalétiques	20
MULLER ETABLISSEMENT	PA Woustviller	Mécano-soudure	20
WETP	PA Woustviller	Travaux publics	20
MCT	Europôle	Centre de préparation technique de véhicules	17
WEMAT	PA Woustviller	Négoce de matériaux de construction	17
EURO TEK FRANCE	ZA Hambach	Vente en gros de viandes	15
STRICKER	PA Woustviller	Bowling, Restaurant	12
RADSYSTEM	Europôle	Unité de montage de pneumatiques	11
URBAN ECHO LOGISTIQUE	Europôle	Négoce de voilages	11
BWK FRANCE	PA Woustviller	Fabrication de matériaux de construction	10
TP SERVICES	PA Woustviller	Travaux publics	10
MAEVA	Europôle	Travaux publics – terrassement	9
SZYMANSKI FRANCE	ZA Hambach	Traitement anti-corrosion – Peinture – Ravalement de façades	8
ESATP	PA Woustviller	Travaux aériens en électricité	5
EST AUTO SERVICE	PA Woustviller	Automobiles	5
MEDIPLUS	PA Woustviller	Commerce en gros d'installation de matériel médical	5

## DONNEES TECHNIQUES

### Situation

En bordure de l'autoroute A4-E25, près de l'échangeur de Sarreguemines, à 9 km de Sarreguemines.

### Superficie

Superficie totale 350 ha  
Superficie disponible 100 ha

### Prix

Prix de vente au 01/01/2012 10 euros HT / m<sup>2</sup>

**Taxe sur le foncier bâti** 11,98 %

### Relief

Plat : pentes inférieures à 1 %.

### Environnement

Très boisé et verdoyant. Visible depuis l'autoroute A4.

### Consistance du sol

Pression minimale admissible : 1 bar/cm<sup>2</sup> à 1 m de profondeur. Constructions sans contraintes particulières.

## LIAISONS

### Routières

Liaison directe avec l'A4-E25 Paris-Strasbourg par autoroute.

Voie rapide RN61 à 4 voies vers Forbach. Voie rapide B406 vers Sarrebruck.

### Distances (en km)

Sarrebruck	20	Francfort	200
Metz	70	Bruxelles	340
Strasbourg	80	Paris	400
Luxembourg	120	Lyon	500
Karlsruhe	120		

### Ferroviaires

Voie ferrée au cœur du site (liaison vers Sarralbe).

Gare de voyageurs à Sarreguemines.

TGV et ICE Paris Est à Forbach ou Sarrebruck (25 km) vers Paris et Francfort depuis juin 2007.

Liaison tram-train Sarreguemines-Sarrebruck.

### Aériennes

Aéroport régional Metz-Nancy-Lorraine à 75 km (liaisons avec les principales villes françaises).

Aéroport de Sarrebruck-Enzheim à 40 km (liaisons avec les grandes villes allemandes).

Aéroport international de Luxembourg-Findel à 110 km.

Aéroport de Strasbourg-Entzheim à 100 km (liaisons avec les grandes villes françaises et européennes).

Aéroport lowcost Francfort-Hahn à 130 km (liaisons européennes + fret international).

Aéroport international de Francfort à moins de 200 km.

Aéroport low-cost de Zweibrücken à 35 km (liaisons vers Allemagne et Angleterre).

Aérodrome de Sarreguemines : aviation d'affaires (piste de 800 m).

### Fluviales

Sarre canalisée (péniches de 300 T) reliée au canal de la Marne au Rhin et au réseau Freyssinet.

Port de Dillingen sur la Sarre canalisée au gabarit européen à 30 km (Allemagne).

## VIABILITES ET RESEAUX

### Voirie

Accès direct sur l'échangeur autoroutier. Desserte interne par route de 7 m de large minimum.

### Voie ferrée

Desserte à partir du réseau SNCF au cœur de la zone industrielle vers Sarralbe.

### Alimentation en électricité

Alimentation en moyenne tension (20 KV) et en basse tension (240 ou 380 V).

### Alimentation en gaz

Réseau gaz naturel de GRDF.

### Alimentation en eau

Eau potable : canalisation : diamètre 250 et 200 mm / pression : 5 bars.

### Assainissement

Traitement des eaux et effluents industriels avant rejet. Assainissement de type séparatif. Eaux usées : canalisations de 250 mm de diamètre reliées à la station d'épuration. Eaux pluviales : noues de récupération des eaux (fossés) rejoignant les rivières du Hoppbach et de la Sarre.

### Télécommunications

Réseau très haut débit de 12 fibres à la parcelle : 5 gaines : 2 x diamètres 56/60 + 3 Pehd diamètre 32/40. Conforme au label très haut débit.

## EQUIPEMENTS SOCIOCULTURELS ET DE LOISIRS

### Loisirs

Sarreguemines dispose d'un équipement complet pour la pratique sportive (tennis, natation, équitation, vol à voile, football, basket-ball, handball, athlétisme, tir...). Golf de 18 trous, médiathèque de 4 000 m<sup>2</sup>, cinéma, spectacles (saison culturelle), carnaval renommé ; conservatoire de danse et de musique. Centre de fouilles archéologiques franco-allemand de Bliesbruck. Musée de la faïence. Port de plaisance.

### Formation

Centre universitaire, lycées classiques, lycées professionnels et techniques réputés pour les formations en électronique, mécanique, productique et maintenance industrielle.

Département et siège de l'IUT de Moselle-Est : gestion, logistique et transport.

Ecole d'infirmières.



# ZONE INDUSTRIELLE EUROPÔLE

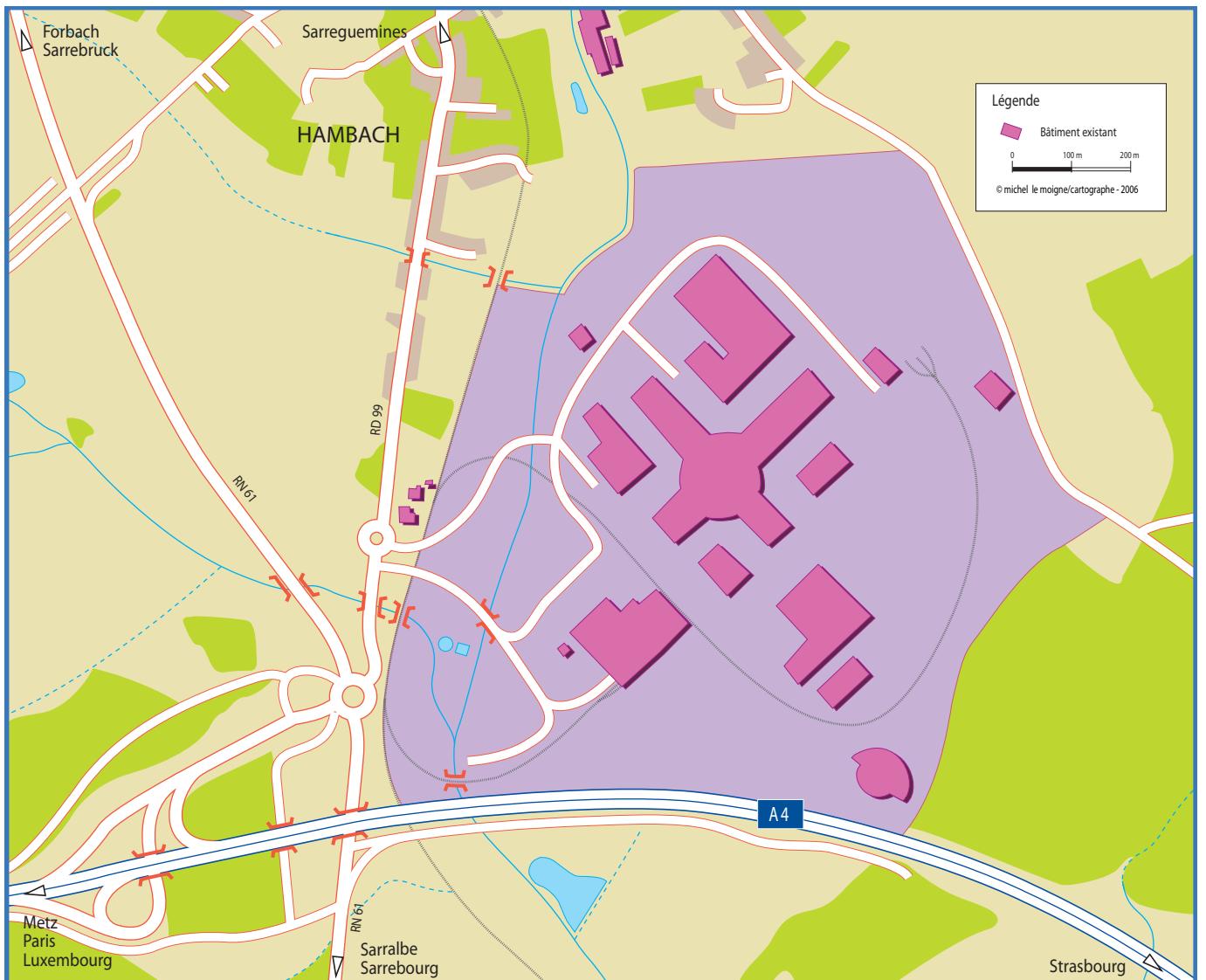
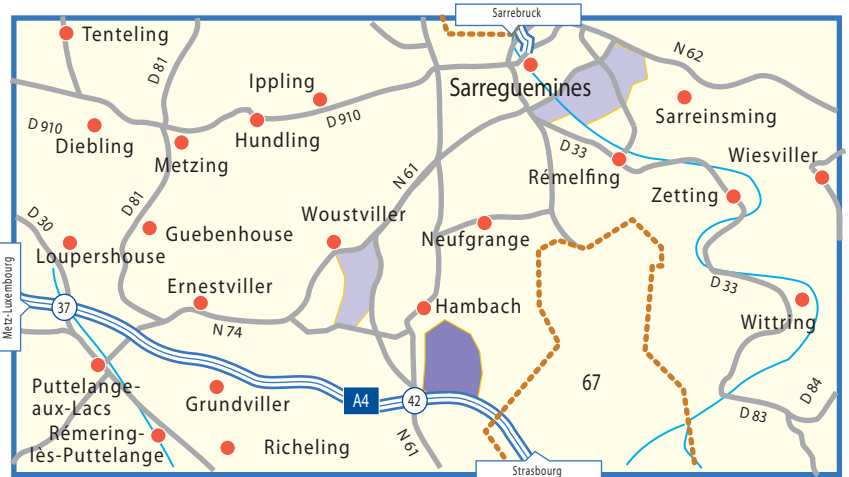
## SARREGUEMINES-HAMBACH

Maître d'ouvrage : Communauté d'Agglomération  
Sarreguemines Confluences

En bordure de l'autoroute A4-E25,  
près de l'échangeur de Sarreguemines,  
à 9 km de Sarreguemines.

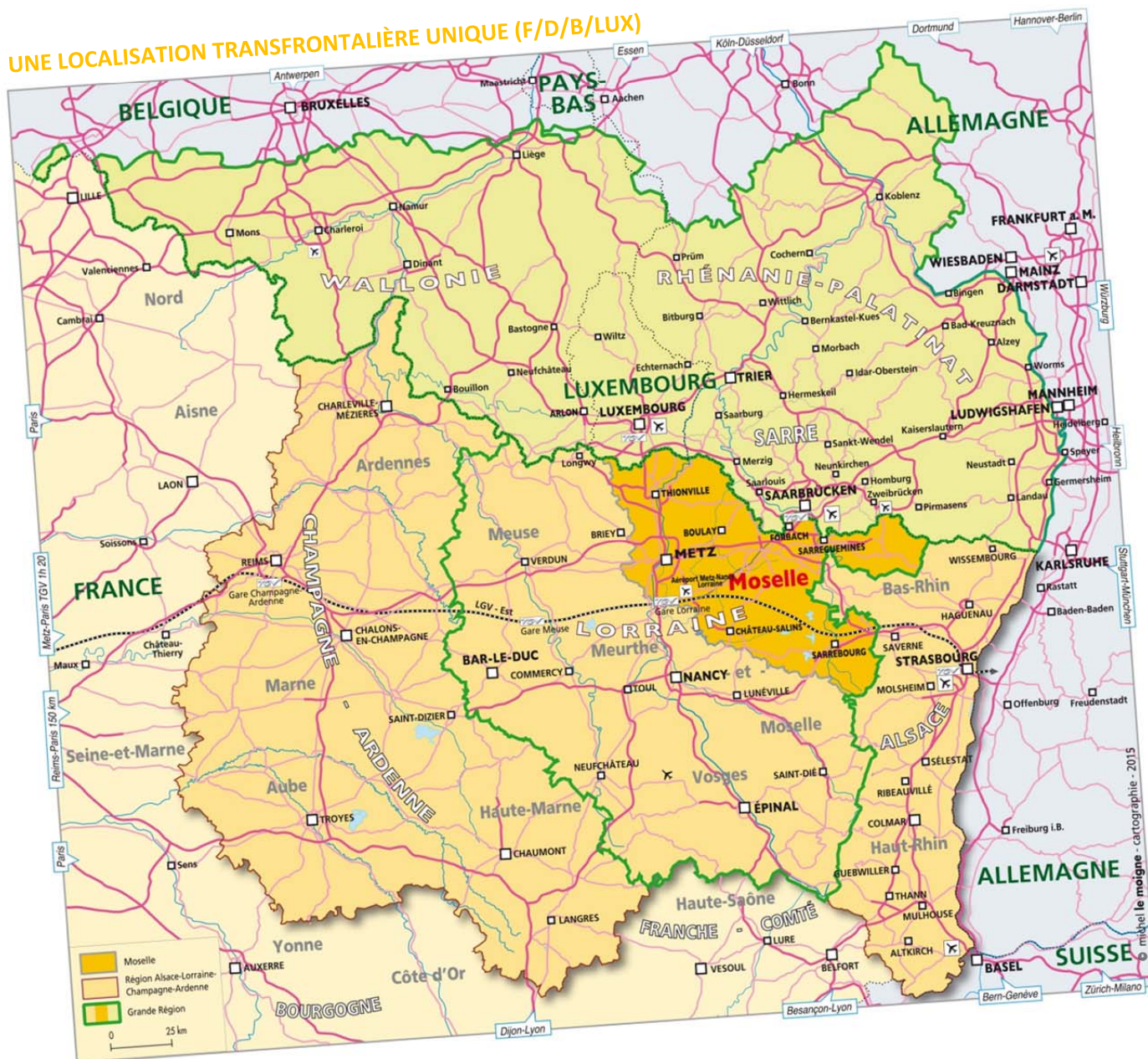
### SUPERFICIE

totale 350 ha  
disponible 100 ha



# LA MOSELLE AU CŒUR DE L'ENSEMBLE GRAND-EST FRANÇAIS / GRANDE RÉGION EUROPÉENNE

UNE LOCALISATION TRANSFRONTALIÈRE UNIQUE (F/D/B/LUX)



Ce document est édité par Moselle Développement



MOSELLE DEVELOPPEMENT  
 Hôtel du Département • B.P. 40567 • 57010 METZ CEDEX 1  
 Tél. : +33 (0)3-87-30-82-31 • Fax : +33 (0) 3-87-30-55-21

[www.moselle-developpement.com](http://www.moselle-developpement.com) • [contact@moselle-developpement.com](mailto:contact@moselle-developpement.com)