

Zone des Terrasses de la Sarre



PRINCIPALES ENTREPRISES DU SECTEUR

RAISON SOCIALE	LOCALITE	ACTIVITE	EFFECTIF
FERCO	Réding	Fermetures de bâtiment	+ 1000
MEPHISTO	Sarrebourg	Chaussures	400
STEELCASE SA	Sarrebourg	Fabrication de mobilier de bureau	400
VTF Industries	Trois Fontaines	Verrerie	365
ALCAN PACKAGING	Sarrebourg	Impression sur aluminium	360
FM LOGISTIC	Phalsbourg	Transport logistique	250
GROUPE ORIGNY	Héming	Cimenterie	170
DEPALOR	Phalsbourg	Panneaux de particules	145
HCL MAITRE PIERRE	Sarrebourg	Tartes flambées	120
KEOLIS TROIS FRONTIERES	Sarrebourg	Transport collectif de personnes	100
FLAMM'TOP	Sarrebourg	Tartes flambées surgelées	95
SANICHAUF	Sarrebourg	Montage-chauffage	85
RAFFEL	Sarrebourg	Galvanisation de radiateurs industriels	75
BW INDUSTRIE	Sarrebourg	Travail des métaux	45
UNICOOLAIT	Sarrebourg	Ramassage de lait	30
MOSELLE PHOTOGRAVURE	Sarrebourg	Cylindres d'impression	25
APELOR	Sarrebourg	Habillage automobile cuir	25
NICOLAIT	Sarrebourg	Transformation de lait	20
ABATTOIRS DE SARREBOURG	Sarrebourg	Abattoirs	20
SA RENE HELLUY	Sarrebourg	Menuiserie	15

DONNEES TECHNIQUES

Situation

A 60 km de Strasbourg, 80 km de Nancy et à 100 km de Metz.

Superficie

Superficie totale	35 ha
Superficie disponible	1 ha
Extensions possibles	2 x 12 ha

Prix du foncier

Prix selon le type d'activités au 01/01/12

- Industrie (production)	7 €HT / m ²
- Artisanat	10 €HT / m ²
- Commerce	20 €HT / m ²

Pour les Terrasses, le prix de la TVA à payer par l'acquéreur est calculé sur la base de 29 € HT / m², correspondant au prix de revient des terrains viabilisés.

Taxe sur le foncier bâti 12,03 %

Relief

Plateformes en terrasses.

Environnement

La zone est implantée en terrasses à l'ouest de l'agglomération de Sarrebourg, à proximité immédiate de la RN4 et du pôle de loisirs (proximité hôtel-restaurant de qualité).

Consistance du sol

Sol argileux.

LIAISONS

Routières

La zone a accès à l'autoroute Paris-Strasbourg (A 4-E 25) par un échangeur situé à 15 km (Phalsbourg) ; accès immédiat à la RN 4 (voie rapide de type autoroutier) à 1 km.

Desserte par le réseau de transport urbain iSibus.

Distances (en km)

Strasbourg	65	Francfort	270
Sarrebruck	90	Bruxelles	360
Metz	100	Paris	370
Karlsruhe	145	Lyon	500
Luxembourg	150		

Ferroviaires

Gares de Sarrebourg et Réding, trafic voyageurs et marchandises.

Liaisons : Metz (50 mn), Nancy et Strasbourg, Paris, Ostende.

TGV Paris-Est en gare de Sarrebourg et Strasbourg vers Paris depuis juin 2007.

Aériennes

Aéroport international de Strasbourg-Entzheim : 70 km (liaisons avec les grandes villes françaises et européennes).

Aéroport de Sarrebruck-Ensheim : 100 km (liaisons avec les grandes villes allemandes).

Aéroport régional Metz-Nancy-Lorraine : 110 km (liaisons avec les principales villes françaises).

Aéroport Lowcost Francfort-Hahn à 190 km (liaisons européennes + fret international).

Aérodrome de Sarrebourg Buhl (aviation d'affaires) : 2 km.

Fluviales

Accès au canal de la Marne au Rhin par le port de Héming à 5 km (barges de 300 T).

VIABILITES ET RESEAUX

Voirie

Accès depuis la RN 4. Desserte de la zone par une chaussée de 7 m de large.

Alimentation en électricité

20 KV sans limitation de puissance sur toute la zone. Possibilité de raccordement en 220/380 V.

Alimentation en gaz

Un branchement au réseau de distribution est possible : pression 4 bar.

Alimentation en eau

Distribution assurée par la Ville de Sarrebourg de 3 000 m³/jour en moyenne annuelle.

Assainissement

Réseau séparatif. La station d'épuration admet les eaux usées habituelles. Traitement des eaux et effluents industriels avant rejet.

Télécommunications

Réseau télégraphique et téléx P. et T. sans limitation de lignes.

Embranchement possible sur le Réseau Haut Débit Mosellan (RHD 57).

EQUIPEMENTS SOCIOCULTURELS ET DE LOISIRS

Sarrebourg dispose d'un niveau d'équipement complet. On y trouve tous types de commerces et de services.

Equipement à vocation économique : pépinière d'entreprises tertiaire.

Loisirs

Plan incliné de St Louis Arzviller. Rocher de Dabo. Nombreuses bases nautiques (étangs du Stock, Mittersheim,...). Tourisme fluvial. Proximité des Vosges.

Monuments historiques et musées, vitrail et tapisserie de Chagall.

Chasse, pêche à la truite, randonnées, ski de fond.

Hameau de gîtes de Sarrebourg.

Formation

Collège, lycée, lycée technique, BTS de secrétariat bureautique et informatique, ainsi que formations dans le domaine de l'industrie, du bâtiment et formations médico-sociales spécialisées.

Pour l'enseignement supérieur, Sarrebourg bénéficie de la proximité des universités et écoles d'ingénieurs de Strasbourg, Nancy et Metz.



TERRASSES DE LA SARRE

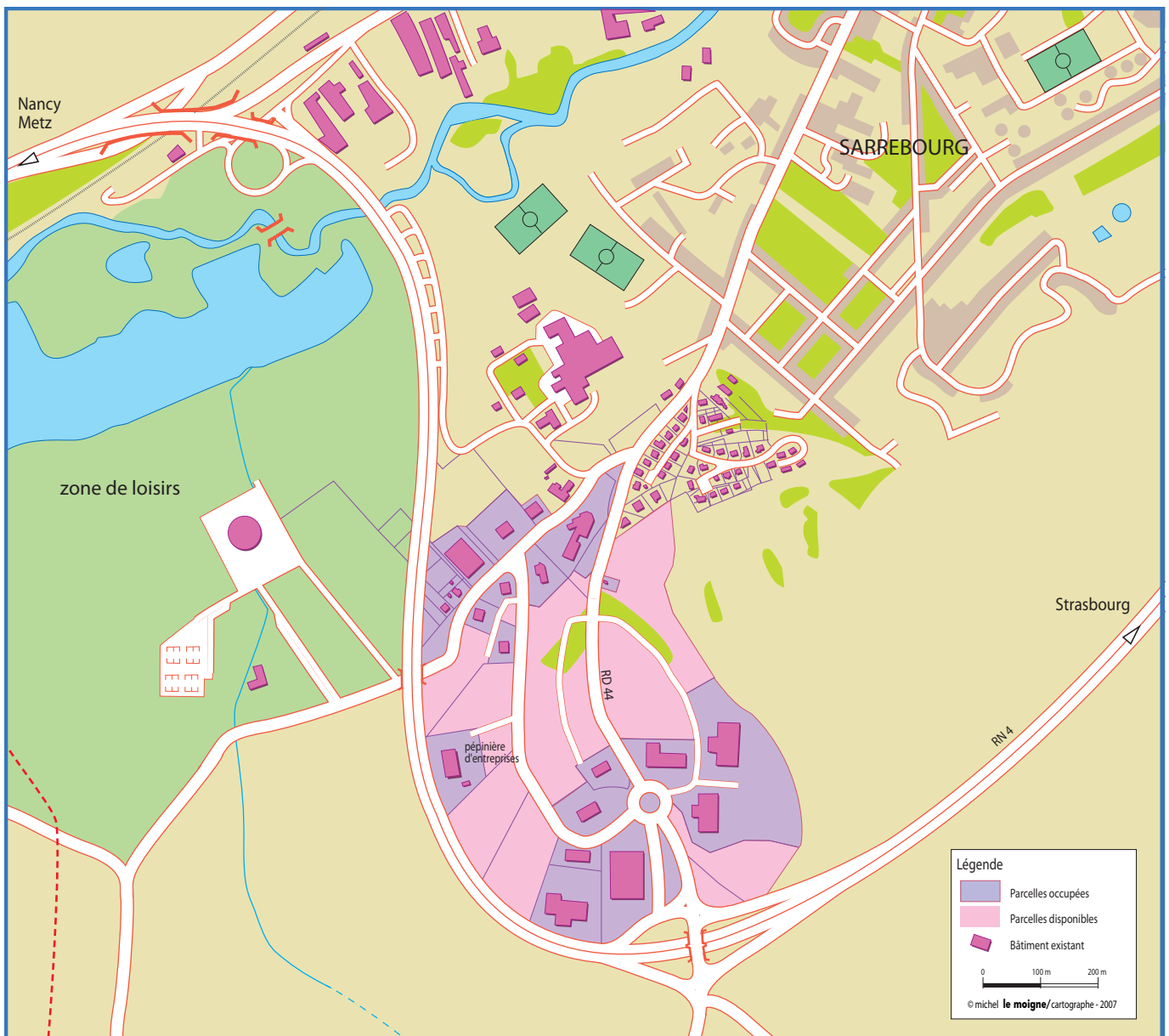
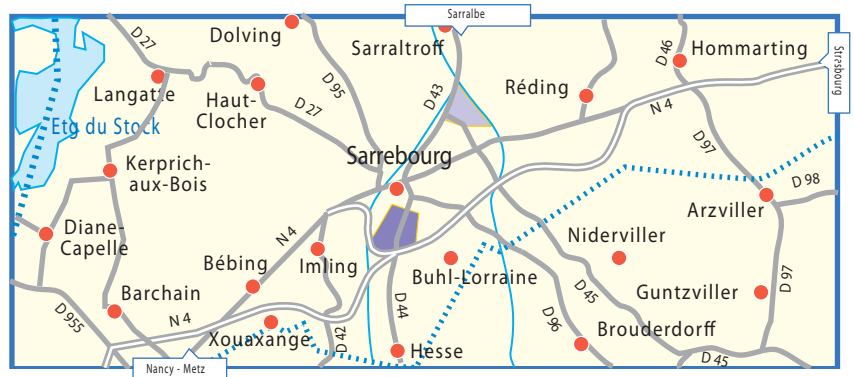
SARREBOURG

Maître d'ouvrage : Communauté de Communes de l'Agglomération Sarrebourgeoise

A 60 km de Strasbourg, 80 km de Nancy et à 100 km de Metz.

SUPERFICIE

totale	35 ha
disponible	1 ha
extensions possibles	2 x 12 ha



Légende

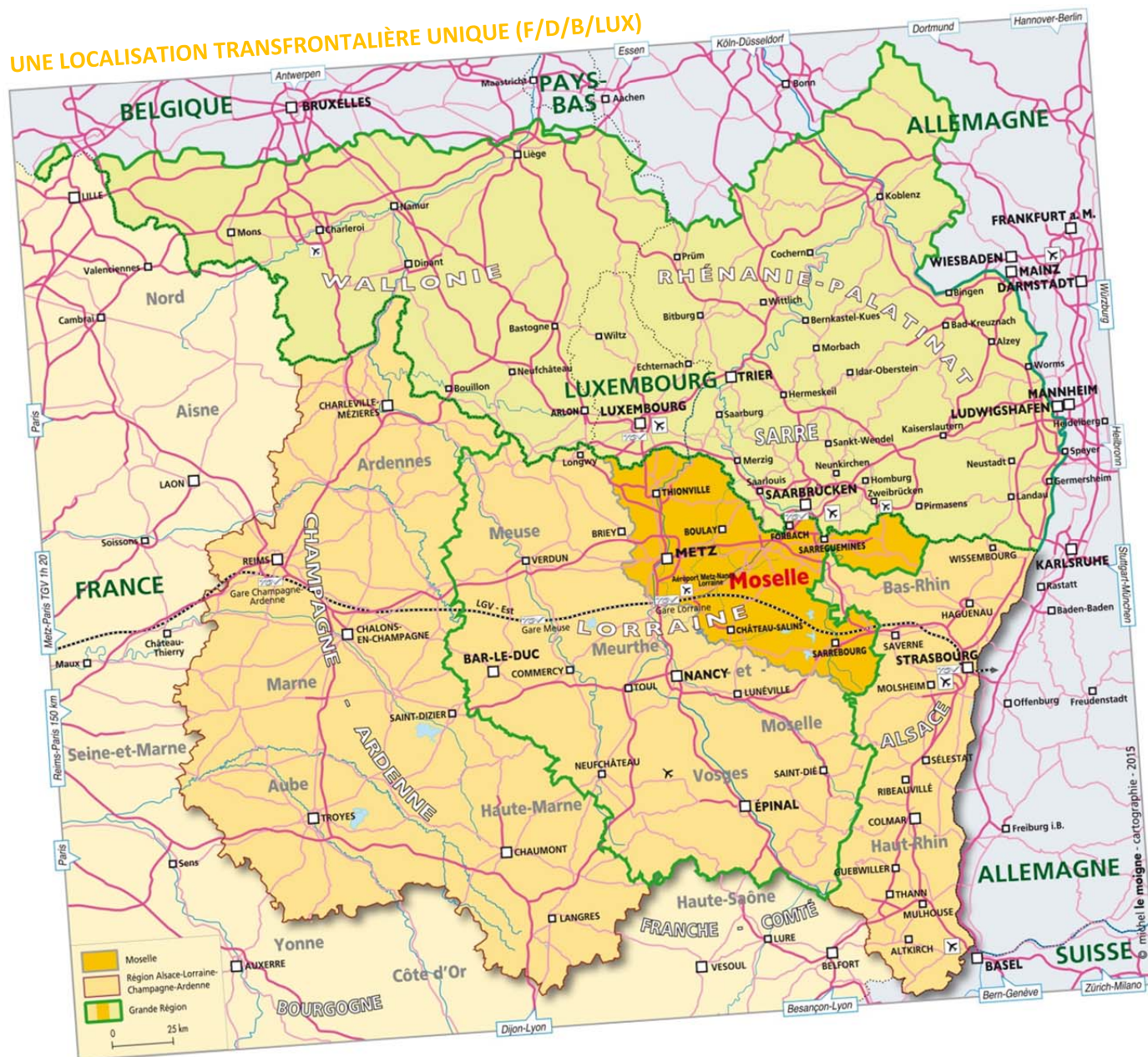
- Parcelles occupées
- Parcelles disponibles
- Bâtiment existant

0 100 m 200 m

© michel le moigne/cartographe - 2007

LA MOSELLE AU CŒUR DE L'ENSEMBLE GRAND-EST FRANÇAIS / GRANDE RÉGION EUROPÉENNE

UNE LOCALISATION TRANSFRONTALIÈRE UNIQUE (F/D/B/LUX)



Ce document est édité par Moselle Développement



MOSELLE DEVELOPPEMENT

Hôtel du Département • B.P. 40567 • 57010 METZ CEDEX 1

Tél. : +33 (0)3-87-30-82-31 • Fax : +33 (0) 3-87-30-55-21

www.moselle-developpement.com • contact@moselle-developpement.com